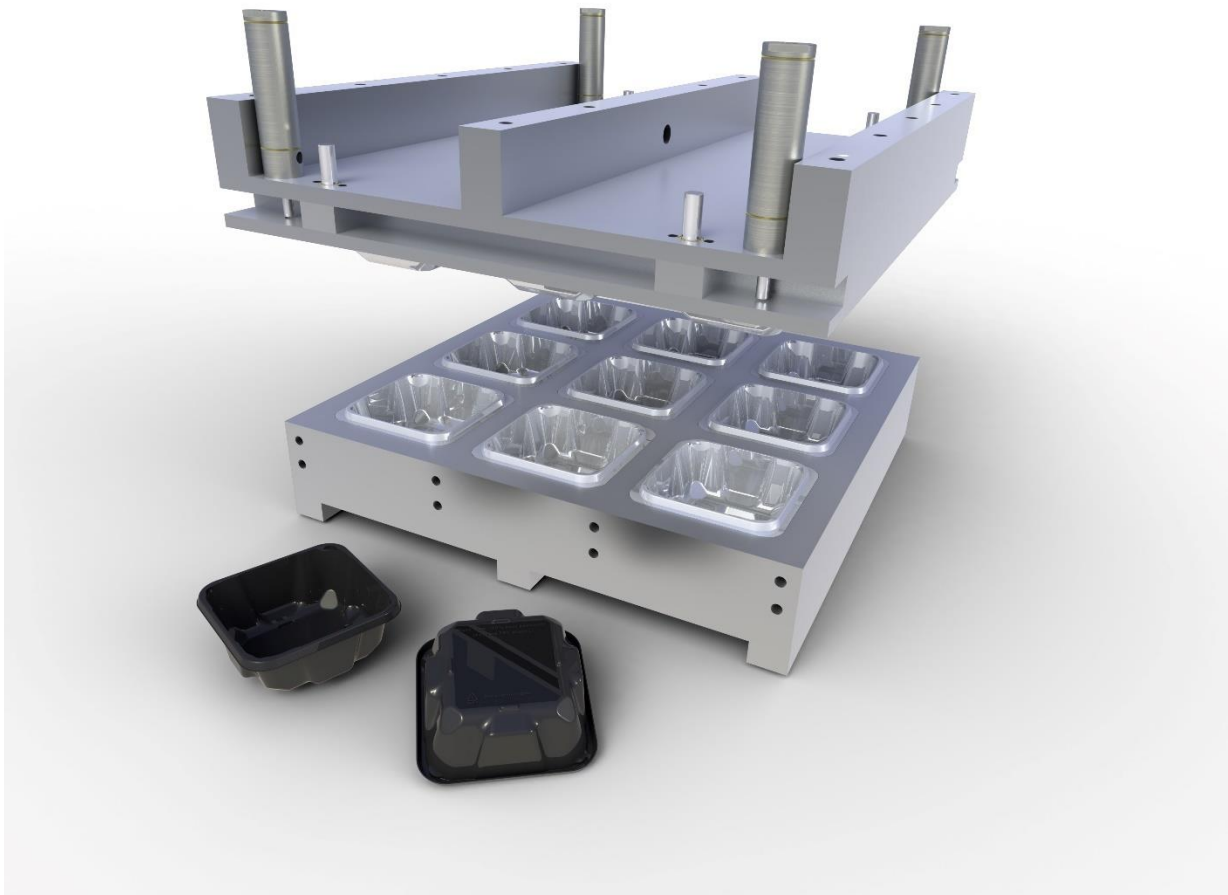




origen

Informe Técnico

Adáptese a cualquier industria integrando herramientas en el diseño



Resumen

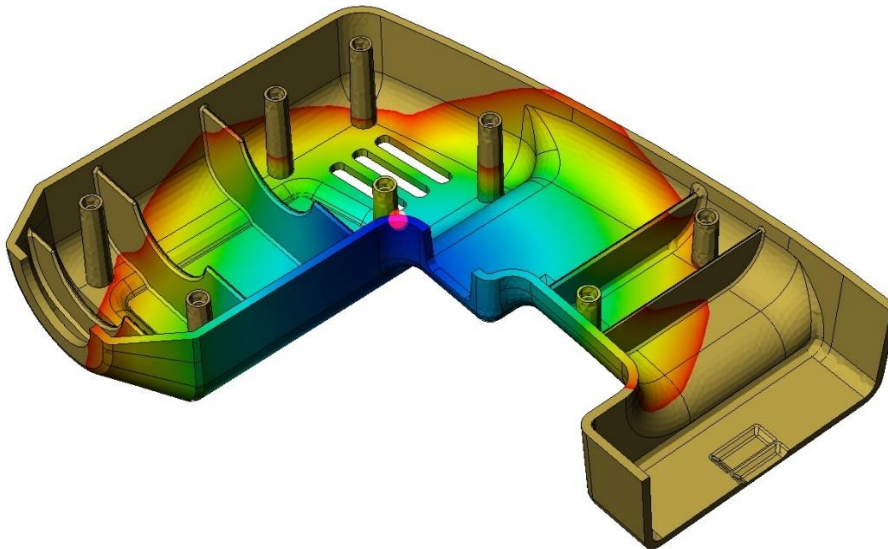
Para las empresas industriales y de fabricación, los parámetros que suelen utilizarse para calificar un producto mejor son el aumento del rendimiento y del tiempo de actividad, desde maquinaria de embalaje y moldes, herramientas y equipos de troquelado hasta maquinaria para la gestión de materiales y sistemas energéticos y de procesos.



Introducción

Muchas de las empresas del sector industrial optan por subcontratar servicios de ingeniería para satisfacer sus necesidades de optimización y mejora de sus procesos productivos. Esto es válido tanto para las empresas que no poseen ingeniería interna como para las empresas que poseen una amplia experiencia interna. Con el proveedor de servicios de ingeniería adecuado, las empresas pueden desarrollar productos completos y hacer la transición hacia una producción más eficiente, incluso pueden desarrollar mejoras de los sistemas más críticos. En ambos casos, subcontratar a una consultora de servicios de ingeniería para optimizar la planta productiva puede liberar recursos de personal interno y conseguir una mejor producción. En definitiva, subcontratar servicios de ingeniería proporciona un aumento en la capacidad y flexibilidad que las empresas requieren cuando están desarrollando sistemas complejos bajo un cronograma de plazos agresivo.

En este documento descubrirás cómo con una sola herramienta de soluciones integradas podrás llegar a más industrias de una forma eficiente y rentable.



Reduce los costes de fabricación

Sobre la dirección quiere elaborar el producto del modo más rentable posible. Cuando se trata de mejorar la fabricación de un producto, el objetivo es simplificar el proceso en general, reducir el consumo de recursos en las operaciones y utilizar materias primas más baratas



Acelera la entrega al cliente y llega antes al mercado que la competencia.

Los directores están especialmente interesados en lanzar sus productos antes que la competencia, ya que esto puede abrir las puertas para alcanzar las mejores cuotas del mercado. Asimismo, a menudo los clientes comerciales equiparan las entregas rápidas con mejores productos, sobre todo cuando deben subsanar problemas de la empresa o beneficiarse de oportunidades de plazos cortos. Incluso los ingenieros de diseño relacionan un producto mejor con un diseño modernizado y unos ciclos de desarrollo racionalizados.



Con una herramienta de soluciones integradas encontrarás funcionalidad es sólidas en un entorno de diseño para fabricación, siempre podrá diseñar productos que le permitirán ahorrar tiempo y dinero

Trabaja para cualquier sector

Los fabricantes de cualquier sector, tanto si fabrican productos de consumo en serie como si producen maquinaria especializada de forma limitada, quieren eludir problemas de función y adecuación que dificulten el montaje de piezas en el taller o en el campo de funcionamiento. Necesitan saber que los mejores productos encajarán siempre, sin originar roces ni rascaduras entre las piezas. Inspirar esa confianza en los clientes puede reducir la necesidad de desarrollar prototipos, lo que evitaría gastos importantes para su empresa.

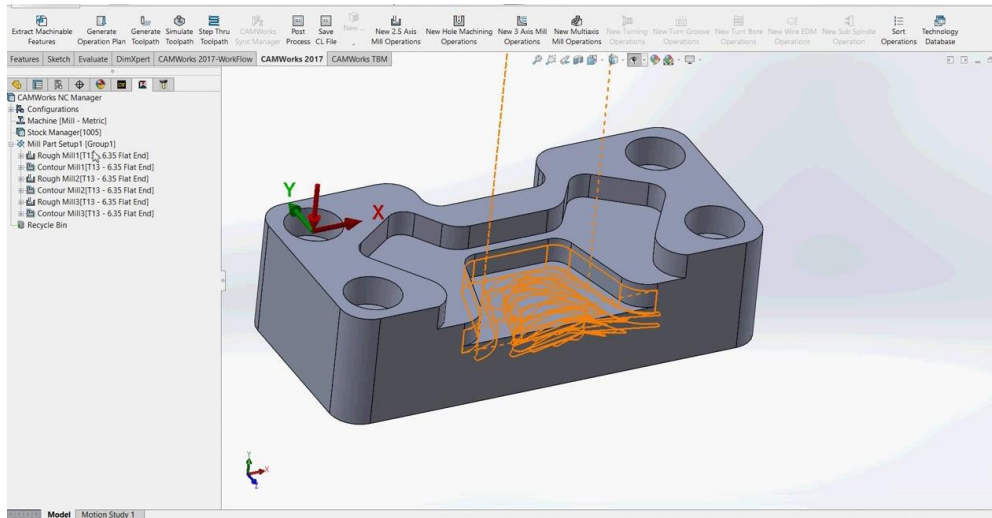
Póngale las cosas fáciles a sus clientes

Ofrecer a sus clientes la posibilidad de personalizar los diseños le hará mejorar la relación con ellos, ya que no cometerá los clásicos errores de comunicación. De esta forma puede automatizar el proceso de diseño desde su propio departamento o incluso ofreciendo un configurador de ventas en su propia web, donde los clientes podrán meter ellos mismo los parámetros que necesitan y usted recibirá los planos de fabricación de forma automática.



Comunicación con el departamento de fabricación

Existe la posibilidad de programar directamente las rutas de maquinado de tornos o fresadoras de 2,5 a 5 ejes directamente desde el diseño. Esto facilitará mucho el trabajo al departamento de fabricación, pues le ahorrará tiempo al no tener que programar la máquina a mano, eliminando por completo el error humano en la programación.



«La principal ventaja de utilizar herramientas integradas en el diseño es tener todas las herramientas necesarias en un solo paquete, lo que ahorra tiempo y acelera el desarrollo.»

La consultoría en simulación, una oportunidad al alza.

Con las herramientas de simulación integrada puede acelerar el tiempo de desarrollo porque le permiten predecir el rendimiento del diseño sin incurrir en los gastos de producción de un prototipo físico. Además, los estudios de análisis pueden ofrecer valiosa información sobre el comportamiento del diseño que puede ayudarles a ser más innovadores y creativos. Gracias a una exploración eficiente de varios conceptos, materiales y enfoques, será capaz de ofrecer a sus clientes de forma habitual un trabajo de gran calidad.

Conclusión

Usar herramientas integradas al diseño le proporciona las funciones avanzadas que necesita para diseñar mejores productos, desde el diseño, la automatización y la simulación a la validación, colaboración y la gestión de los datos, todo incluido en un mismo paquete.